

# ODPŁYWY *punktowe i liniowe*

Opływy punktowe i liniowe są kluczowymi elementami w systemach odprowadzania wody, szczególnie w nowoczesnych instalacjach sanitarnych. Firma McAlpine oferuje opływy OMEGAslim i GAMMA, które są zaprojektowane, aby spełniać najwyższe standardy jakości i funkcjonalności.

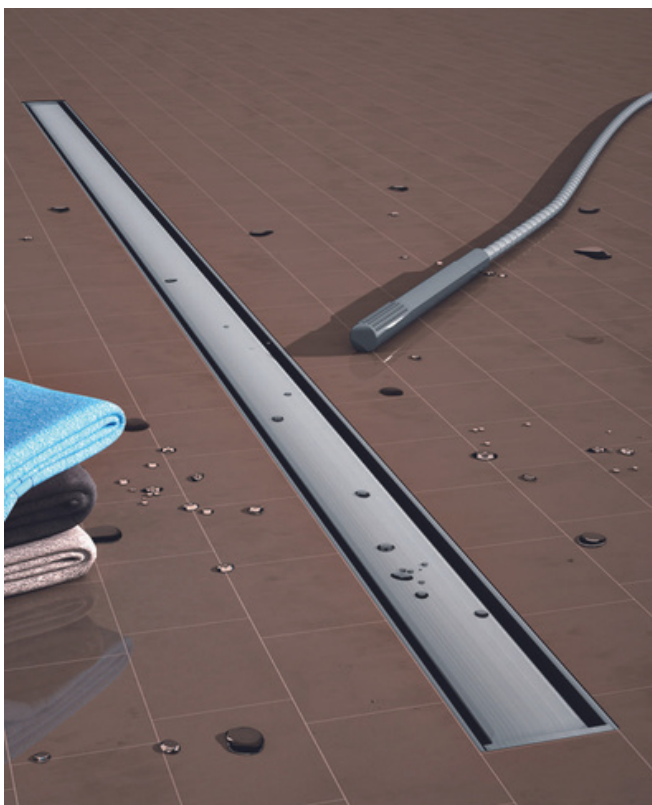
## OMEGAslim - odpływ liniowy

Odpływ liniowy OMEGAslim to wyjątkowe połączenie nowoczesnego, wąskiego kształtu z dużą pojemnością rynny. Idealne rozwiązanie dla tych, którzy szukają eleganckiego i funkcjonalnego odpływu, który doskonale komponuje się z nowoczesnymi aranżacjami łazienek, zapewniając przy tym wysoką wydajność odprowadzania wody.

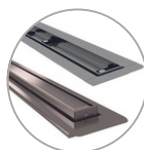
Dostępne rozmiary: 600mm, 700mm, 800mm, 900mm, 1000mm i 1200mm, wykonane są ze stali nierdzewnej z wykończeniem faktury stali szorstkowanej lub w połysku.



MPCD800-O-B-NT-KPL



Duża pojemność rynny dzięki kształtowi kształtowi  $\Omega$ , wyjątkowo wąska nakładka 34mm



Dwufunkcyjna kratka ze stali nierdzewnej z możliwością wyłożenia płytkami.



Regulowana wysokość ramki nad kotłierzem 8-12mm (opcja do 50mm).



Regulowana wysokość całkowita rynny 90 140mm.



Syfon o przepustowości do 27l/min. z możliwością rewizji.

## Gamma - odpływy liniowe i punktowe

Odpływy punktowe i liniowe Gamma to idealne rozwiązanie do nowoczesnych łazienek, gdzie liczy się zarówno funkcjonalność, jak i wygląd. Łączy w sobie najwyższą jakość wykonania, funkcjonalność oraz wzornictwo.

### Kluczowe cechy odpływów punktowych i liniowych:

- **Nasadki ze stali nierdzewnej:** Wykonane z wysokiej jakości stali szorstkowanej, dostępne również w połysku, dodają elegancji każdej łazience.
- **Odwracalne nasadki:** Umożliwiają montaż płytek ceramicznych o grubości do 8mm, zapewniając wszechstronność i estetykę wykończenia.
- **Regulowane wysokości ramki:** Pozwalają na zastosowanie płytek ceramicznych o maksymalnej grubości 16mm, dostosowując się do różnych potrzeb instalacyjnych.
- **Regulowane nóżki podpierające:** Z regulacją od 61mm do 155mm, co umożliwia łatwe dopasowanie do różnych instalacji, gwarantując stabilność i precyzję montażu.



wzór PLAIN - możliwość  
wklejenia płytki po  
odwróceniu pokrywy

ODPŁYWY GAMMA	LINIOWE	PUNKTOWE
Rozmiary:	600mm, 700mm, 800mm, 900mm, 1000mm i 1200mm	150mm x 150mm
Zalecane syfony:	CD-HC26-65 Przepustowość 28L/min zgodnie z normą PN-EN 274	CD-HC2734L-NG-PB Przepustowość 34L/min zgodnie z normą PN-EN 274 CD-HC2750L-NG-PB: Przepustowość 44L/min dla intensywniejszego odprowadzania wody
Syfon w zestawie:	TAK	NIE
Dostępne wzory:	PLAIN, MACINTOSH, LOVE, TRIBAL, SOLIER	

